

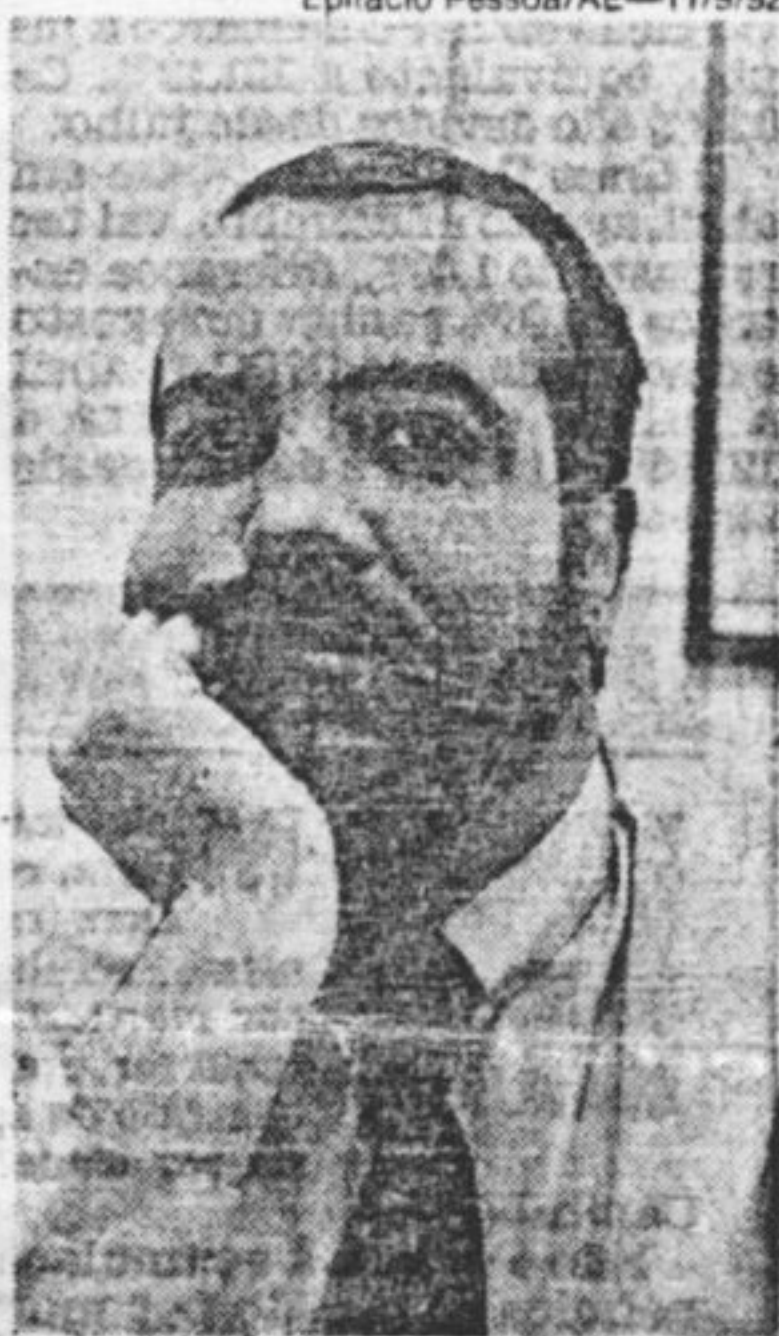
# Condôminos reclamam da demora na entrega

Epitácio Pessoa/AE—11/9/92

Desde 1989 um grupo de condôminos que adquiriram imóvel a preço de custo briga com a ABC Construtora e Incorporadora Ltda., que administra as obras do Condomínio Edifício Belair Plaza, na Vila Santa Catarina, zona sul. Os condôminos se mostram insatisfeitos com a dificuldade em obter informações mais detalhadas sobre os gastos com a obra, além da lentidão do andamento da construção, hoje praticamente parada.

A entrega dos apartamentos era prevista para maio de 1990. Mas apenas em agosto daquele ano os condôminos conseguiram participar de uma assembléia. A maioria deles, até então, não se conhecia, mesmo porque a ABC nunca os colocara em contato uns com os outros, afirmam. Por quase dois anos, dizem, as assembléias foram feitas sem a participação da maioria, apenas entre a construtora e não mais do que três representantes da comissão de condôminos, quando a lei determina que estejam presentes, no mínimo, pelo menos metade dos compradores. Os condôminos reclamam que tomavam conhecimento das decisões apenas por meio das atas, enviadas pela construtora via correio a cada um. Desde que o desentendimento teve início, o grupo de compradores já constituiu dois advogados para acompanhar mais de perto as despesas. Era vão. Nenhum deles conseguiu mais do que os próprios condôminos. A primeira prestação sobre o andamento da obra foi feita apenas em 1991, reclamam.

Para Sidnei Dorfman Black, dono da ABC, "as reclamações dos condôminos são improce-



**Antônio Loureiro**

*Espera pela entrega do imóvel já chega a 4 anos*

dentos". Dorfman diz que a paralisação das obras é devida à inadimplência dos condôminos.

O consultor de informática Antônio Loureiro comprou o apartamento em março de 1988, com a promessa de receber o imóvel em maio de 1990. Nessa época, além de não receber o imóvel como se comprometera a construtora, Loureiro, para não ser executado pela ABC, foi obrigado a pedir um empréstimo para quitar a última parcela da cota do terreno. Pagamento que deveria ser feito apenas na entrega da obra.